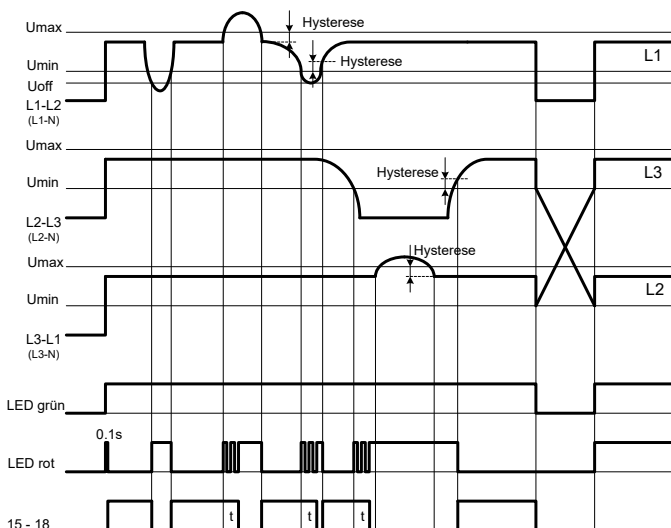


3-Phasen-Überwachung DUW-41

Das Dreiphasen-Überwachungsrelais DUW-41 überwacht das Dreiphasen-Netz auf Über- und Unterspannung, die richtige Phasenfolge, sowie auf den Ausfall einer Phase.

Die Versorgung des Gerätes erfolgt über den Messkreis L1 - (N) - L2 - L3. Im Normalbetrieb ist das Ausgangsrelais angezogen. Bei Über- oder Unterspannung, Ausfall einer Phase und Phasenfolge-Verletzung, fällt das Ausgangsrelais ab. Der Fehler wird durch die rote LED entsprechend angezeigt. Um kurze Störungen auf dem Netz zeitlich zu überbrücken, kann die Ausschaltzeit t mit dem Potentiometer von 0.5 bis 10 Sekunden verzögert werden.

Funktionsdiagramm



Funktionsanzeige

Normalzustand

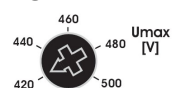
LED Grün leuchtet: Alle 3 Phasen sind richtig angeschlossen

Fehleranzeige

LED Rot Leuchtet: Über- / Unterspannung, Phasen ausfall oder falsche Phasenfolge

Einstellung

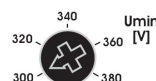
DUW-41



Obere Spannungsgrenze

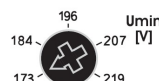
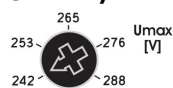


Zeiteinstellung



Untere Spannungsgrenze

DUW-41/N



4 / 5 Überwachungsbereiche

- Überspannung
- Unterspannung
- Ausfall einer Phase
- Phasenfolge
- Nullleiterüberwachung (Version N)

DIN 45 mm Gehäuse

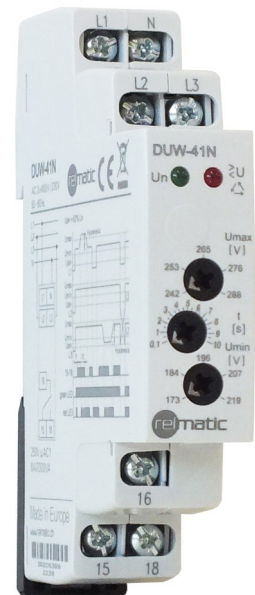
Mit seinem genormten Gehäuse kann das Spannungsüberwachungsrelais hinter der Abdeckung mit einem 45 mm Ausschnitt installiert werden. Die Funktions- und Schaltzustandsanzeigen (LED's) sind ersichtlich, wobei die Anschlüsse geschützt hinter der Abdeckung zu liegen kommen.

extrem kompakte Bauform

nur 17.5 mm Breite im Schaltschrank nötig.

8 A Wechselkontakt

Der Ausgangskontakt vermag eine Leistung von 2500 VA (8 A / 250 V AC1) zu schalten.



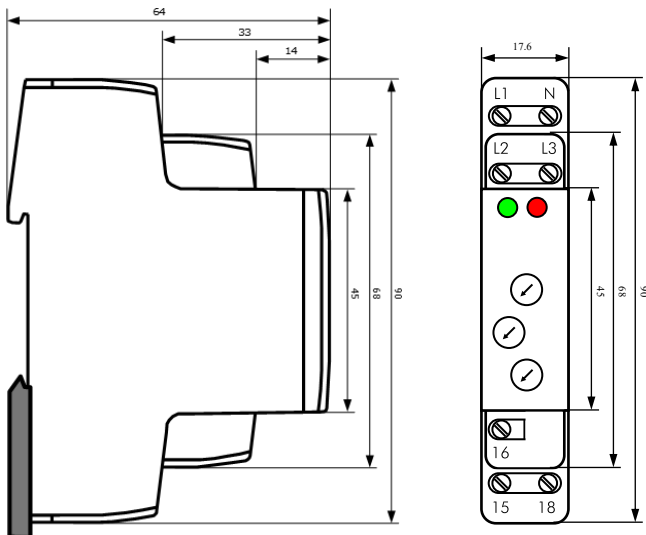
Technische Daten

DUW-41

DUW-41/N

Eingangsseite		
Versorgungs- und Messklemmen	L1 - L2 - L3	L1 - L2 - L3 - N
Versorgungs- und Messspannung	3 x 400 V AC / 50 Hz	3 x 400 / 230 V AC / 50 Hz
Leistungsaufnahme	max. 2 VA	
Einstellung und Genauigkeit		
Unterbereich (Umin.)	300 - 380 V ± 5 %	173 - 219 V ± 5 %
Oberbereich (Umax.)	420 - 500 V ± 5 %	242 - 288 V ± 5 %
Hysterese	5 %	
Zeitverzögerung t2	einstellbar 0.5 - 10 s	
Ausgangsseite		
Anzahl Kontakte	1 Wechsler	
Schaltspannung	250 V AC1 / 24 V DC	
Schaltstrom / Kontaktmaterial	8 A / AC1 / AgSnO	
max. Einschaltstrom	15 A / < 3 s	
Schaltleistung	2000 VA / AC1, 240 W / DC	
min. Schaltleistung DC	500 mW	
Ausgangsanzeige	LED rot	
Allgemeine Daten		
Mechanische Lebensdauer	1 x 10 ⁷	
Elektrische Lebensdauer bei 12 A	1 x 10 ⁵	
Umgebungstemperatur	-20°C ... +55°C	
Lagertemperatur	-30°C ... +70°C	
Prüfspannung Spule / Kontakt	3 kV	
Einbaulage	beliebig	
Befestigung DIN - Schiene	EN 50022-35	
Schutzart Frontseite	IP 40	
Spannungsbegrenzungsstufe	III	
Verschmutzungsgrad	2	
Anschlussquerschnitt	(ohne Hülse) (mit Hülse)	2x2.5 mm ² 1x2.5 mm ² oder 2x1.5 mm ²
Gewicht	69 g	
Normen	EN 60255-6, EN 61010-1	

Masszeichnung



Gerät		Bestell-Nr.
Überwachungsrelais	Über- und Unterspannung, Phasenfolge, Phasenausfall	DUW-41
Überwachungsrelais	Über- und Unterspannung, Phasenfolge, Phasen- + Nullleiterausfall	DUW-41/N