

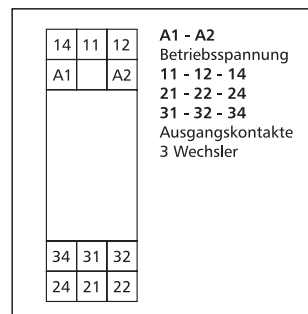


KRA-S12/21-21-21

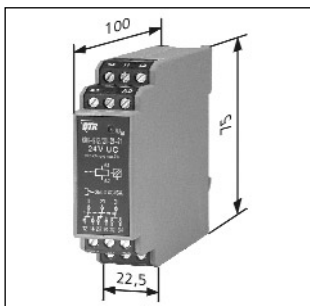
- 3 Wechsler
- LED Anzeige
- 22,5 mm Baubreite



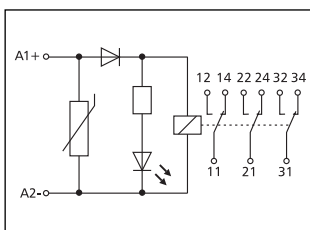
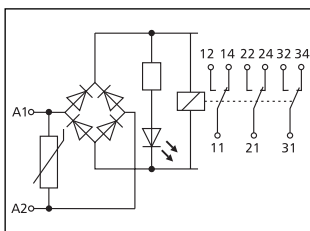
Anschlussbild



Gehäusemaße



Schaltbild



Technische Daten

Eingangsseite

Nennspannung U_N	12 V AC/DC 24 V AC/DC 24 V DC 48 V AC/DC 60 V AC/DC 110 V AC 230 V AC
--------------------	---

Stromaufnahme	
bei 12 V AC/DC	75 mA
bei 24 V AC/DC	50 mA
bei 24 V DC	50 mA
bei 48 V AC/DC	30 mA
bei 60 V AC/DC	25 mA
bei 110 V AC	15 mA
bei 230 V AC	18 mA

Nennspannungstoleranz	±10 %
Schutzbeschaltung	Freilaufdiode Varistor am Eingang Verpolungsschutz bei DC-Versionen
Betriebsanzeige	LED, rot
Ansprechzeit	10 ms
Rückfallzeit	5 ms

Ausgangsseite

Ausgangskontakt	3 Wechsler
Kontaktwerkstoff	AgCdO
Schaltspannung max.	250 V AC/DC
Einschaltstrom max.	8 A
Dauerstrom	6 A
Abschaltleistung (ohmsche Last)	24 V DC / 150 W 50 V DC / 25 W 230 V DC / 50 W 230 V AC / 1500 VA
Kontaktwiderstand	≤ 100 mΩ /
Anfangswert	100 mA / 6 V
Mechanische Lebensdauer	2x10 ⁷ Schaltspiele
Elektrische Lebensdauer bei max. Schaltlast	1x10 ⁵ Schaltspiele
Schalhäufigkeit max. bei max. Strom	360 Schaltspiele/h
Isolation nach VDE 0110	
Bemessungsspannung	250 V
Überspannungskategorie	III
Verschmutzungsgrad	2
Prüfspannung Spule/Kontakt	2000 V AC 50 Hz / 1 min

Gehäuse

Schutzart (DIN 40050)	Gehäuse IP50, Klemmen IP20
Bereich der relativen Luftfeuchte nach EN61812-1:	
Umgebungsklasse	3k3
Anschlussquerschnitt	2,5 mm ²
Einbaulage	beliebig
Farbe	grün
Gewicht	140 g
Gehäuseabmessung BxHxT	22,5 x 75 x 100 mm
Anreihbar	ohne Abstand
Betriebstemperaturbereich	- 20 °C ... + 55 °C
Lagertemperaturbereich	- 25 °C ... + 70 °C

Bestellnummer (Andere Ausführungen auf Anfrage.)

Gerät	Bestellnummer
KRA-S12/21-21-21	
12 V AC/DC - 3 Wechsler	110 609 50
24 V AC/DC - 3 Wechsler	110 609 13
24 V DC - 3 Wechsler	110 609 25
48 V AC/DC - 3 Wechsler	110 609 54
60 V AC/DC - 3 Wechsler	110 609 55
110 V AC - 3 Wechsler	110 609 07
230 V AC - 3 Wechsler	110 609 05