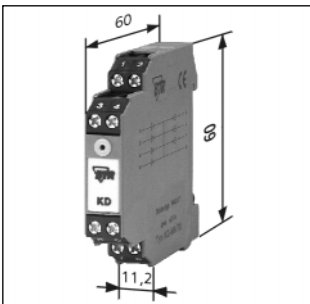


KD-M8/7K

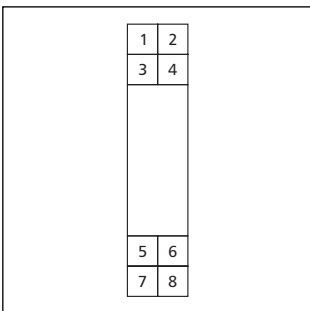
- 7 Dioden, gemeinsame Kathode



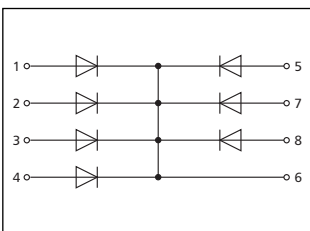
Gehäusemaße



Anschlussbild



Schaltbild



Technische Daten

Eingangsseite

Dioden	1N4007
Sperrspannung	1000 V
Eingangsspannung max.	250 V AC/DC
Durchlassstrom max.	1 A
Durchlassspannung max.	1,1 V bei 1 A
Summenstrom durch alle Dioden	≤1,8 A
Sperrstrom	30 μA bei 75 °C
Wärmewiderstand R _{TU} einzeln	11 °C/W
Gehäuse angereicht	33 °C/W
Gehäuseinnentemperatur max.	80 °C

Gehäuse

Schutzart (DIN 40050)	Gehäuse IP50, Klemmen IP20
Bereich der relativen Luftfeuchte nach EN61812-1:	3k3
Umgebungsstufe	2,5 mm ²
Anschlussquerschnitt	beliebig
Einbaulage	grün
Farbe	20 g
Gewicht	11,2 x 60 x 60 mm
Gehäuseabmessung BxHxT	ohne Abstand
Anreihbar	Betriebstemperaturbereich - 20 °C ... + 55 °C
Betriebstemperaturbereich	Lagertemperaturbereich - 25 °C ... + 70 °C
Lagertemperaturbereich	

Bestellnummer

Gerät	Bestellnummer
KD-M8/7K gemeinsame Kathode	110 641